

Instruktion

Rekonditionering Natt- och dagkalendern

Art.nr 508300



Innehållsförteckning

1. Inledning.....	3
1.1 Viktig information.....	3
2. Rekonditioneringsförfarande.....	3
3. Byte av batteri.....	4
4. Funktionskontroll	4
4.1 Inställning av veckodag, datum och tid.....	4
4.2 Medföljande delar.....	4
4.3 Rengöring.....	5
5. Reservdelar/Tillbehör	5

1. Inledning

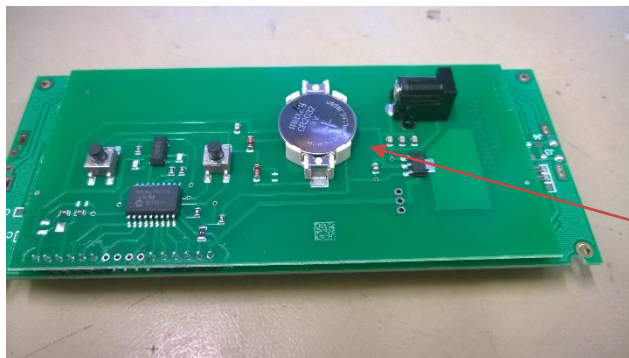
Att rekonditionera ett hjälpmedel är en vanlig del av ett hjälpmedels cirkulation. För att kunna rekonditionera hjälpmedlet är det bra om man har grundläggande kunskap om dess funktion och användning. För information om funktion, se bruksanvisningen.

1.1 Viktig information

Tänk på att byta batteri (CR 2032) när kalendern rekonditioneras.

2. Rekonditioneringsförfarande

Kontrollera att hjälpmedlet fungerar som det ska och att alla medföljande delar finns och är hela/fungerar. Rengör och paketera. Se separata avsnitt för detaljer.



Inställningsknappar

Batteri CR 2032

3. Byte av batteri

Om kalendern inte visar rätt veckodag, datum eller tid på dygnet behöver troligen batteriet bytas. Kalendern kan även vara felinställd, kontrollera det först, se *Inställning av veckodag, datum och tid*.

Gör så här:

1. Koppla bort strömförsörjningen.
2. Fatta tag i bakstycket och skjut det åt sidan.
3. Ta bort den silverfärgade ramen (sitter med dubbelhäftande tejp) runt displayenheten och ta ut elektronikenheten som ligger där i.
4. Byt batteriet (CR 2032), som sitter i batterihållaren på baksidan av elektronikenheten.
5. Lägg tillbaka elektronikenheten, var noga med att du inte vänder den åt fel håll.
6. Sätt fast den silverfärgade ramen.
7. Skjut tillbaka bakstycket i stativet.
8. Anslut strömförsörjningen till Kalendern.

4. Funktionskontroll

4.1 Inställning av veckodag, datum och tid

1. Tryck in de två knapparna på baksidan samtidigt. Displayen visar nu veckodag, datum, år och klockslag.
2. Ett streck "blinker" under första bokstaven i veckodagen. Tryck in knappen till vänster (sett framifrån) och håll den inne tills rätt veckodag visas.
3. Tryck in knappen till höger (sett framifrån) för att ställa in datum. Strecket blinkar nu under dag. Tryck in knappen till vänster (sett framifrån) och håll den inne tills displayen visar rätt datum.
4. Fortsätt på samma sätt för att ställa in månad, år och klockslag.
5. När inställningsproceduren är avslutad, visas återigen veckodag, datum, månad och del av dygnet (morgon, dag, kväll, natt) på displayen.

OBS! Om det går för lång tid mellan stegen stängs inställningsläget. Då måste man börja om från början.

4.2 Medföljande delar

Kontrollera att alla delar finns med och att de är hela.

508300	Natt- och dagkalendern
508206	Batterieliminators
	Manual

4.3 Rengöring

Rengör displayen med en lätt fuktad trasa med mildt rengöringsmedel. Använd inte starka lösningsmedel vid rengöring. Produkten får inte nedsänkas i vatten.

5. Reservdelar/Tillbehör

508300	Natt- och Dagkalendern
508206	Batterieliminators
508307	Ram genomskinlig till Natt-och Dagkalender
508308	Passepartout, silverfärgad till Natt-och Dagkalender
508315	Bruksanvisning, till bakstycke
	Manual